

APPLICATION NOTE

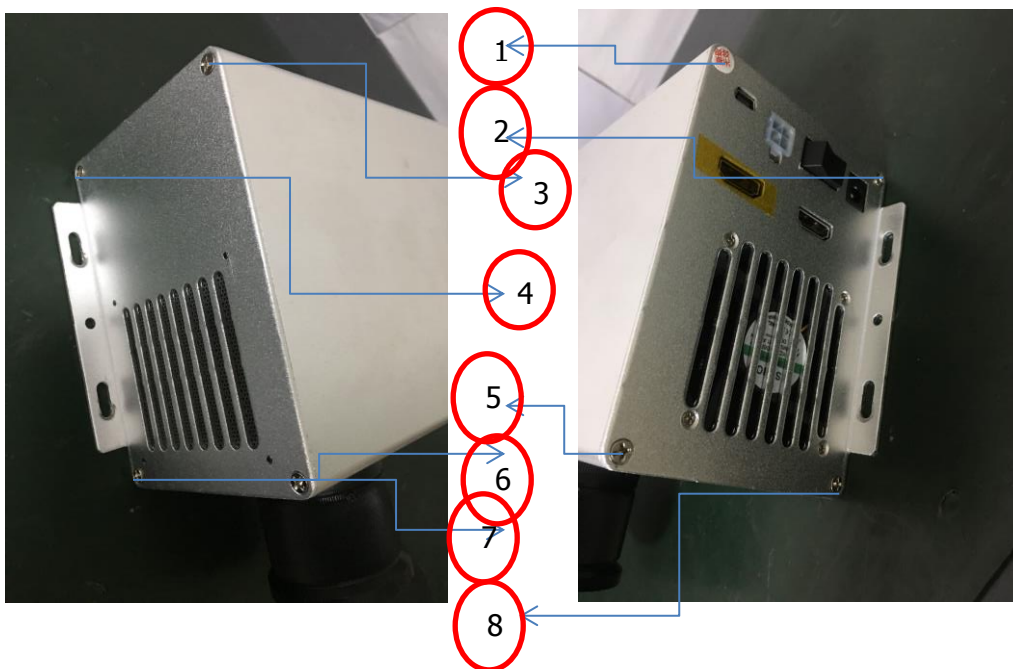
SM9

Projector lens Remove

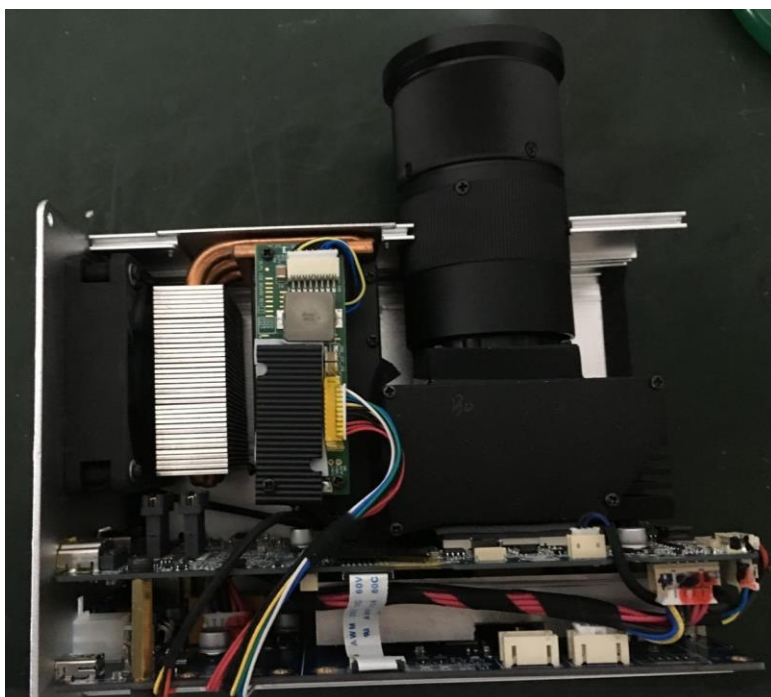
目的：方便工程技术人员安装和调试镜头，以及更换镜头等；建议在专业工程师配合下完成；

步骤：

1. 拆卸 外壳体 左右两边 的 8 个 M3 螺丝； 如下图



2. 移除两边侧盖，并打开上盖；



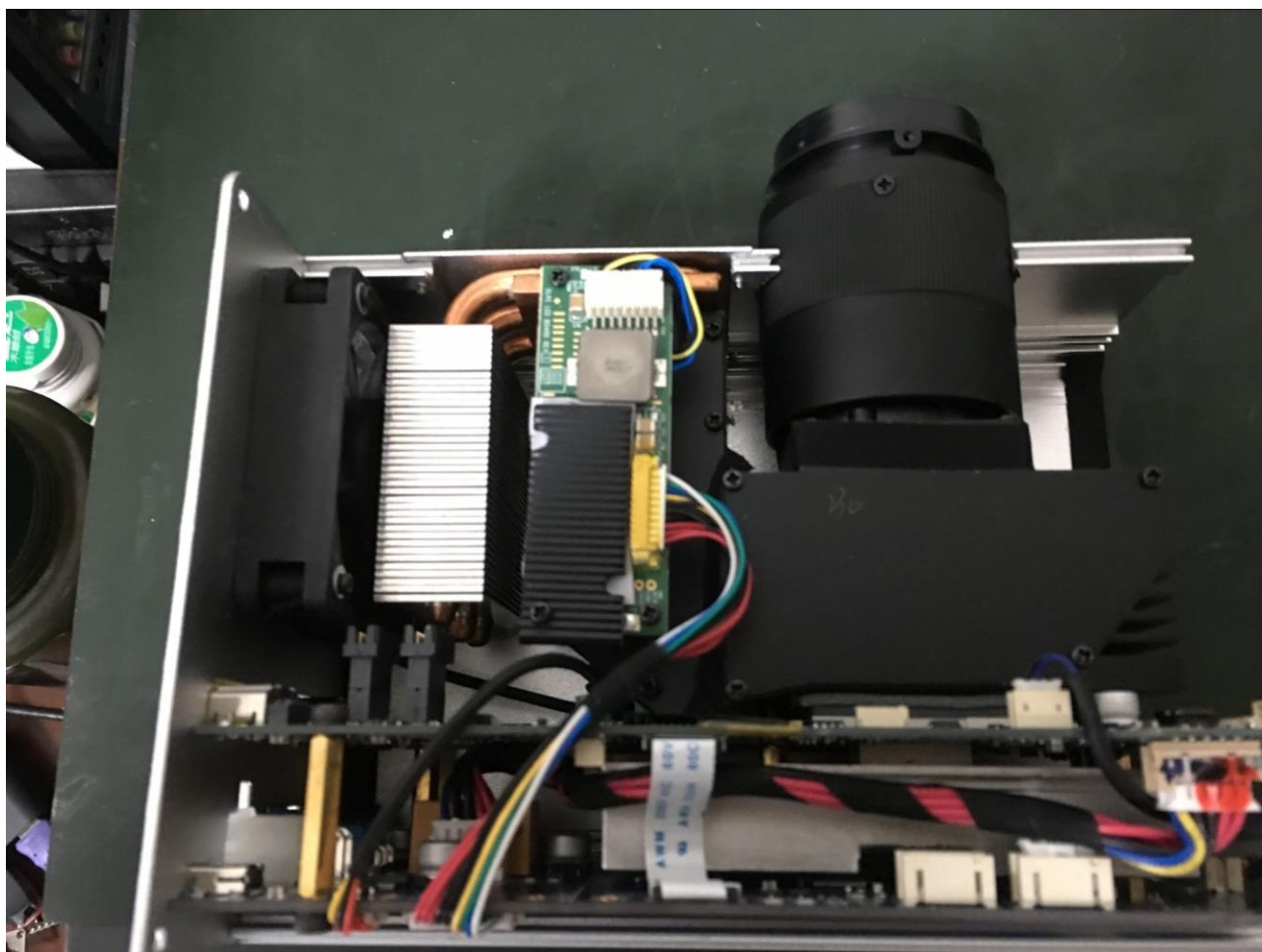
3. 拆卸 前组镜上的 4 个 M2 螺丝；



前组镜

4-M2

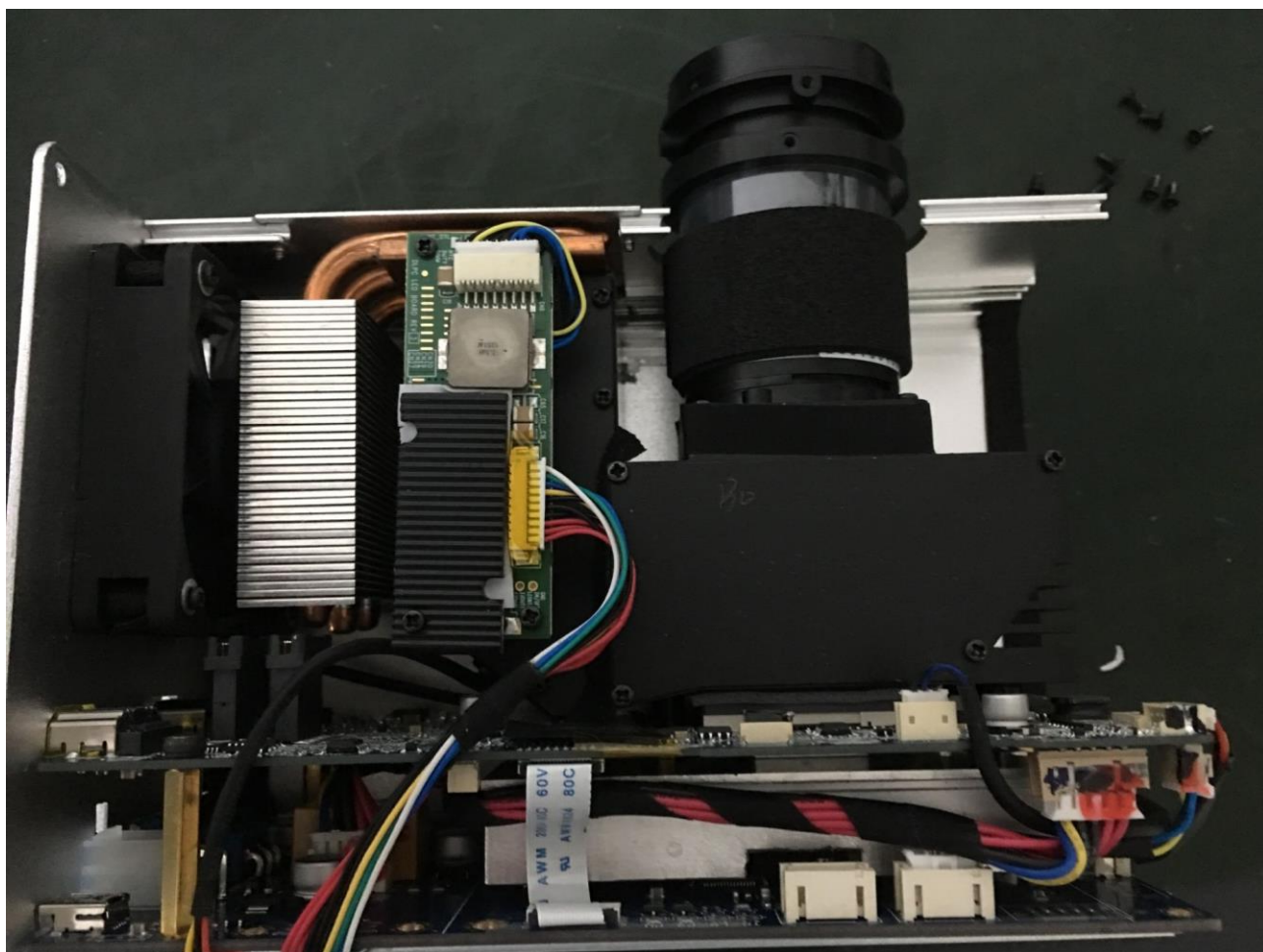
4. 移除 前组镜；



5. 拆卸 后组镜筒 4 个 M2 螺丝；并取出后组镜筒；

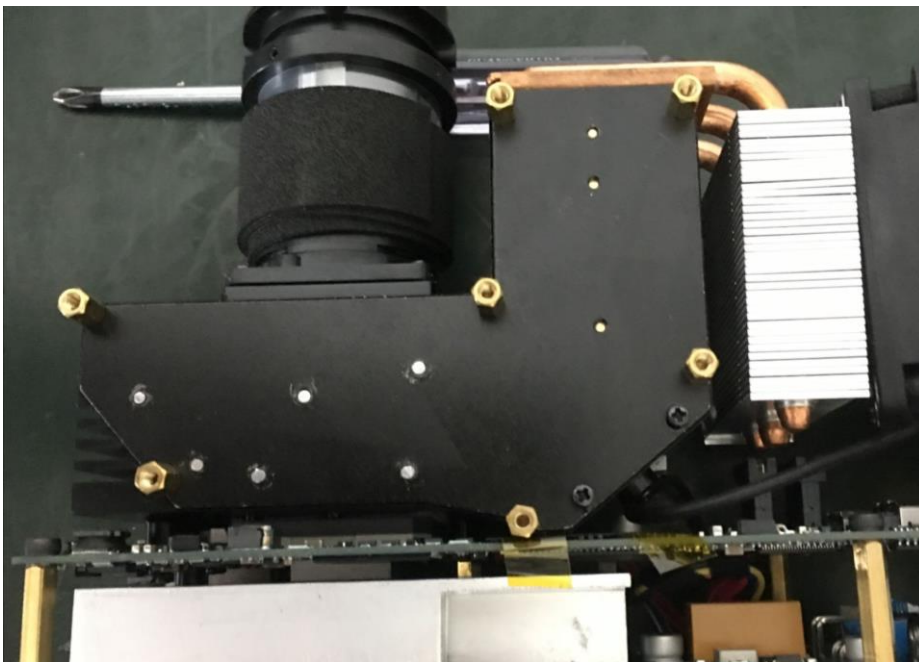
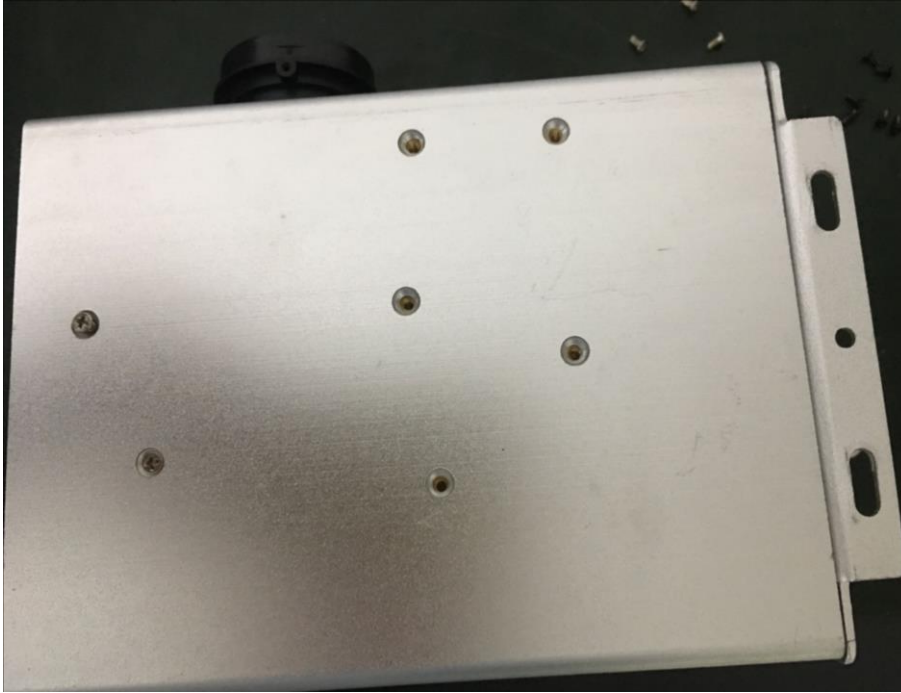


后组镜



注意：前后组镜头螺丝不同，不能调用；

6. 拆卸 底壳上 7- M2.5 螺丝；后取出底壳；



7. 拆卸主壳上 4- M2. 螺丝；后取出镜头

